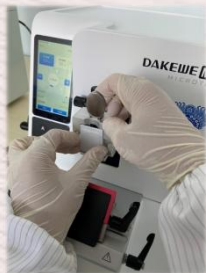


■ 轮转式切片机日常注意及保养

注意：更换蜡块、刀片或者不切片时，必须锁住大手轮，防止误伤到手！

日常注意：

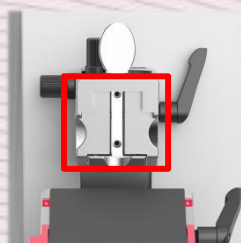
锁定大手轮高位锁，将护刀板盖上，再更换蜡块。



解锁大手轮高位锁和任意位锁后，再转动大手轮。



及时清洁样本夹上废蜡残渣（每天）。



及时清洁废蜡盘上的废蜡残渣（每天）。



严禁液体直接喷洒在屏幕及按键四周清洁。
可用酒精湿润的清洁布（湿润但不滴水）进行擦拭。



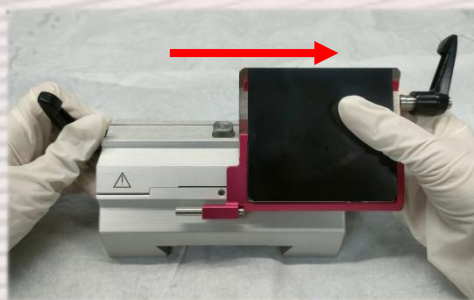
日常保养：

刀架主体及时清洁保养（每天）

注意：刀架各部件均属于精密部件，拆卸清洁时，轻拿轻放



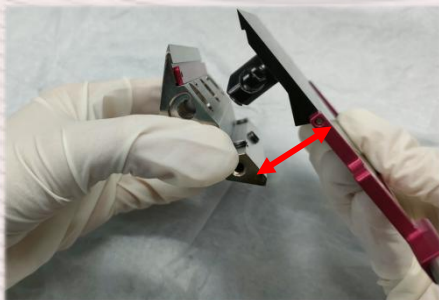
步骤一：朝正面旋转手柄，解锁旋转刀座紧固轴。



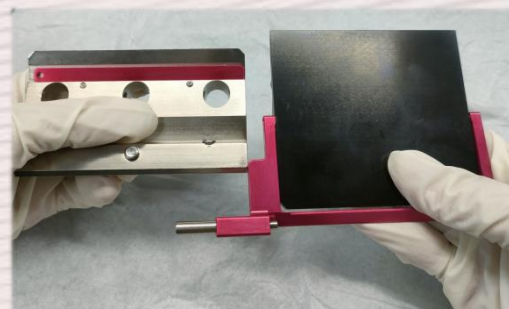
步骤二：握住刀夹座主体，向右轻轻滑出，使刀架底座与刀架分离。



步骤三：朝正面旋转可调手柄并将其向外取出。



步骤四：手握刀夹座，轻轻将压刀板向外取出使其分离。



步骤五：将分开的刀夹座与压刀板分别进行清洁护理。